

Źródło informacji dla rynku motoryzacyjnego z oryginalnymi danymi producentów części

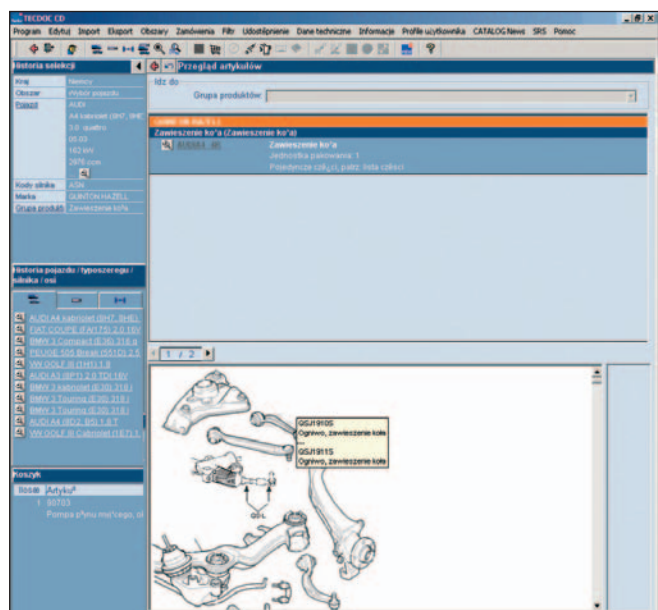
TecDoc dostarcza dystrybutorom części i warsztatom aktualne i kompletne dane do wyszukiwania i zamawiania części – bezpośrednio z baz danych współpracujących producentów części w wystandaryzowanej formie katalogu. 70 Gigabyte zgromadzonych informacji o częściach dla blisko 98% europejskiego parku samochodowego, skompresowanych na DVD albo online w internecie.

WEB CATALOG (online) w internecie jest korzystną cenowo i łatwo dostępną alternatywą dla klasycznego TecDoc CATALOG na DVD (offline).

W offline, tak jak w CATALOGu online, dostępnych jest 19 języków do wyboru: angielski, czeski, duński, fiński, francuski, grecki, hiszpański, holenderski, niemiecki, norweski, polski, portugalski, rosyjski, rumuński, serbski, szwedzki, turecki, węgierski, włoski.

Korzyść dla Państwa: szybsza obsługa Klienta dzięki skutecznej identyfikacji części

Starannie zarządzanie Państwo swoim warsztatem: wyszukujecie Państwo bezbłędnie części pod zamówienie. Przez to ograniczona jest ilość kosztownych pomyłkowych zamówień i dostaw.



TecDoc CATALOG jak również WEB CATALOG są elastycznymi systemami informacyjnymi, które umożliwiają Państwu liczne ustawienia personalne ułatwiające codzienną pracę. Właściwą część znajduje się poprzez

- wybór serii modelu producenta pojazdu
- oś
- typowe drzewo wyszukiwania części posortowane wg grup asortymentowych lub poprzez
- bezpośredni wybór artykułu za pomocą numeru artykułu, nr OES, nr użytkowego lub numeru odpowiednika (artykuł pokrewny, w szczególności referencje typu cross).

Możliwość wpisywania charakterystycznych dla kraju numerów, jak np. numer KBA w Niemczech, Type Mine we Francji lub Kenteken w Holandii pozwala Państwu na jednoznaczny identyfikację pojazdu. Za tym stoją informacje do blisko 1,7 mln. części zamiennych ponad 260 marek. Wyczerpujące opisy produktów, zdjęcia, instrukcje montażu, jednolite opisy produktów dla jednakowych technicznie części i informacje o zalecanych cenach sprzedaży ułatwiają Państwu wyszukiwanie części.

Korzyść dla Państwa: po kilku kliknięciach właściwa część

Prostotę w obszarach skomplikowanych, jak np. w przypadku części układu kierowniczego lub zawieszenia kół, zapewniają wyszukiwarki z rysunkami, które gwarantują szybki i właściwy wybór części. Kompletnie kontekstowe rysunki całych grup asortymentowych ukazują bliższe informacje o artykule; przy ruchu myszką nad produktem (patrz rys.).

Korzyść dla Państwa: skuteczne wyszukiwanie właściwych części zamiennych

Poszukiwany – znaleziony – i co dalej?

Wkładacie Państwo wymagane do naprawy części do „koszyka“ i możecie je po podaniu odpowiednich danych dystrybutora zamówić bezpośrednio poprzez e-mail lub faks. Poprzez funkcję eksportu można przenieść zamówione części do własnego programu gospodarki magazynowej. W połączeniu z danymi podstawowymi Klienta i pojazdu pozwala to na przedstawienie Państwa Klientowi w ciągu kilku minut kosztorysu naprawy zgodnego ze zleceniem naprawy.

Informacje dodatkowe dla napraw samochodów osobowych i użytkowych.

Uzupełniając informacje o częściach do dyspozycji są wszystkie niezbędne dane do kalkulacji i przeprowadzania odpowiednich napraw, regulacji i obsługi oraz przeglądów samochodów osobowych i użytkowych.

Pozycje robocizn

Kalkulacja z automatycznym powiązaniem czasów standardowych dla napraw i czynności eksploatacyjnych.

Dane przeglądowe

- informacje przeglądowe, informacje obsługowe i informacje serwisowe zgodne z zaleceniami producenta pojazdu
- charakterystyczne dla pojazdu listy czynności
- przewidziane przez producenta czasy pracy
- lista niezbędnych części zamiennych i istotne wskazówki do napraw, np. wymiany paska rozrządu

Dane regulacyjne

Dane techniczne do napraw i regulacji odpowiadające oryginalnym wytycznym producentów dla następujących obszarów:









- ogólne dane pojazdu
- układy zapłonowe
- specyfikacje środków smarnych
- objętości płynów
- momenty dokręcenia
- układ paliwowy
- elektryka pojazdu
- układ hamulcowy
- paski napędowe
- elementy oświetlenia
- wartości emisji spalin
- zawieszenie
- itp.

Instrukcje techniczne

Instrukcje naprawcze ze szczegółowymi informacjami dla następujących interaktywnych obszarów:

- silnik
- przeniesienie napędu
- zawieszenie
- elektryka
- nadwozie
- zarządzanie pracą silnika
- diagnoza
- EOBD
- sterowanie silnikiem
- itp.

Dodatkowe informacje techniczne są do znalezienia bezpośrednio przy wybranym pojeździe i w WEB CATALOGU wybieralne wg oferenta:

Dodatkowe informacje techniczne		TecDoc CATALOG	TecDoc WEB CATALOG		
		AUDACON	AUDACON	AWDOC	EUROTAX
Samochody osobowe pozycje robocizn		X	X	X	X
Samochody osobowe prace przeglądowe/dane przeglądowe		X	X		X
Samochody osobowe dane techniczne		X	X		X
Samochody osobowe instrukcje techniczne		X	X		X
Samochody użytkowe pozycje robocizn		X	X	X	
Samochody użytkowe prace przeglądowe/dane przeglądowe		X	X		
Samochody użytkowe dane techniczne		X	X		
Samochody użytkowe instrukcje techniczne		X	X		

Wersja demo:

Przetestuj bezpłatnie WEB CATALOG!

W bezpłatnej wersji demo WEB CATALOGU na stronie głównej TecDoc (www.tecdoc.net) możecie Państwo zobaczyć wybrane pojazdy, na których można wypróbować wszystkie funkcje katalogu.

Wymagania: TecDoc CATALOG na DVD w porównaniu z WEB CATALOG

Element	TecDoc CATALOG na DVD	TecDoc WEB CATALOG
Oprogramowanie	Internet Explorer 5.5 lub nowszy	Internet Explorer 5.5 lub nowszy
Rozdzielczość ekranu	min. 800x600, optym. 1024x768	1024x768
Procesor	min. P200, zalecany PIII	
Pamięć operacyjna (RAM)	min. 64 MB, zalecane 512 MB	
System operacyjny	Win 2000, Win XP, Win 2003 Server, LINUX* *Tylko instalacja baz danych pod SuSE LINUX 8.x/9.x dla użytkowania w sieci z Windows-Clients.	Najaktualniejsze dane dotyczące założeń technicznych znajdziesz Państwo na www.tecdoc.net w obszarze „FAQ”.
Dostęp do internetu	nie wymagany	min. ISDN, zalecany DSL
Twardy dysk	Opcja: CATALOG wersja 03/07	
Update	~ 9,1 GB	Bezpośredni i wygodny dostęp poprzez podstawowy komputer z połączeniem internetowym DSL. Oszczędzasz na twardym dysku i kosztach!
Instalacja częściowa bez zdjęć	~ 2,7 GB	
Instalacja pełna ze zdjęciami	~ 9,1 GB	
Instalacja sieciowa serwer	~ 9,2 GB	
Instalacja sieciowa stacja robocza	~ 145 MB	
Instalacja	Włóż płytę DVD nr 1 do napędu komputera. Program uruchomi się automatycznie i wymaga od Ciebie jedynie postępowania wg komunikatów. Alternatywnie instalację można dokonać poprzez uruchomienie aplikacji „Setup.exe” w Explorerze Windows.	Nie jest wymagana instalacja programu. Oszczędzasz czas i koszty!
Aktualizacja	CATALOG TecDoc jest w pełni aktualizowany co trzy miesiące. Aby uniknąć błędnych zamówień lub kalkulacji z powodu przestarzałych danych, informacje „znikają” po upływie okresu ważności. Ceny widoczne są jeszcze do dwóch tygodni po ukazaniu się nowej wersji, wszystkie pozostałe dane zostaną po miesiącu ostatecznie zablokowane.	Aktualizuje się sam. Oszczędzasz czas i koszty!
Interfejsy	AUTODATA, ESI TRONIC, VIVID	TecCom, VIVID
Informacje dodatkowe	Informacje dodatkowe dostępne za dodatkową opłatą od AUDACON dla instrukcji technicznych os.i sam. użytłk. do <ul style="list-style-type: none"> • pozycji robocizn • prac przeglądowych / danych przeglądowych (dostępne w ramach ceny CATALOGu) • danych technicznych • instrukcji technicznych 	Informacje dodatkowe oferentów AUDACON, AWD0C, EURO TAX, zintegrowane w WEB CATALOGu i dostępne po kliknięciu. W ten sposób płacisz jedynie za rzeczywiście wykorzystane informacje.
W przypadku pytań technicznych z przyjemnością pomoże Państwu TecDoc Support-Team (e-mail: support@tecdoc.net).		

Możliwości wyszukiwania

W ten sposób można wyszukiwać w systemie TecDoc:

- 1 poprzez oś
- 2 poprzez wybór artykułu uniwersalnego *
- 3 poprzez numer artykułu **
- 4 wg producenta pojazdu
- 5 wg numeru dokumentu pojazdu (numeru klucza)
- 6 wg numeru silnika
- 7 poprzez opis typu
- 8 poprzez serię modelu (typoszereg)
- A indywidualne ustawienia języka / kraju
- B informację do bieżącego wyszukiwania
- C poprzez wcześniej wybrane pojazdy/silniki
- D poprzez aktualną listę zamówień

The screenshot shows the TecDoc software interface. At the top, there is a menu bar with options like 'Program', 'Edytuj', 'Import', 'Eksport', 'Zamówienia', 'Filtr', 'Udostępnienie', 'Dane techniczne', 'Informacje', 'Profil użytkownika', 'CATALOG News', 'SRS', and 'Pomoc'. Below the menu is a toolbar with various icons. The main area is titled 'Wybór pojazdu przez ...' and contains several search filters: 'Kraj' (Country) set to 'Niemcy', 'Obszar' (Area) set to 'Włochy', 'Pojazd' (Vehicle) set to 'VOLKSWAGEN', and 'Pojazd' (Vehicle) set to 'GOLF III (1H1)'. There are also checkboxes for 'Sam. os.' and 'Sam. użyt.', and a field for 'Nr typu TECDOC:'. Below these are fields for 'Producent' (VOLKSWAGEN), 'Seria modelu' (GOLF III (1H1)), 'Rok produkcji' (RRRR), 'Rodzaj paliwa', 'Pojemność skokowa' (/ccm ± 10%), and 'Moc' (kW ± 10%). A table below shows a list of vehicles with columns for 'Opis', 'rok produkcj', 'kW', 'KM', 'ccm', and 'Rodzaj budowy'. The table lists various Volkswagen Golf III models with their specifications. On the left side, there is a 'Historia selekcji' panel and a 'Historia pojazdu / typoszeregu / silnika / oś' panel. At the bottom left, there is a 'Koszyk' (Shopping Cart) panel showing 'Artykuł' and 'Ilość'.

Opis	rok produkcj	kW	KM	ccm	Rodzaj budowy
VW GOLF III (1H1) 1.4	11.91-08.97	40	55	1390	hatchback
VW GOLF III (1H1) 1.4	10.91-08.97	44	60	1390	hatchback
VW GOLF III (1H1) 1.6	09.92-08.97	55	75	1598	hatchback
VW GOLF III (1H1) 1.6	07.95-08.97	74	101	1595	hatchback
VW GOLF III (1H1) 1.8	11.91-08.97	55	75	1781	hatchback
VW GOLF III (1H1) 1.8	11.91-08.97	66	90	1781	hatchback
VW GOLF III (1H1) 1.8 Syncro (1HX1)	01.93-08.97	66	90	1781	hatchback
VW GOLF III (1H1) 2.0	11.91-08.97	85	115	1984	hatchback
VW GOLF III (1H1) 2.0 Syncro (1HX1)	08.95-08.97	85	115	1984	hatchback
VW GOLF III (1H1) 2.0 GTI 16V	08.92-08.97	110	150	1984	hatchback
VW GOLF III (1H1) 2.8 VR6	01.92-08.97	128	174	2792	hatchback
VW GOLF III (1H1) 2.9 VR6 Syncro (1HX1)	10.94-08.97	140	190	2861	hatchback
VW GOLF III (1H1) 1.9 SDI	04.97-08.97	47	64	1896	hatchback
VW GOLF III (1H1) 1.9 D	11.91-08.97	48	65	1896	hatchback
VW GOLF III (1H1) 1.9 TD, GTD	11.91-08.97	55	75	1896	hatchback
VW GOLF III (1H1) 1.9 TDI	09.93-08.97	66	90	1896	hatchback
VW GOLF III (1H1) 1.9 TDI Syncro (1HX1)	08.95-08.97	66	90	1896	hatchback
VW GOLF III (1H1) 1.9 TDI	04.96-08.97	81	110	1896	hatchback
VW GOLF III (1H1) Citystromeo	11.94-08.97	20	27		hatchback

* W „Wyborze artykułu uniwersalnego“ znajdziecie Państwo artykuły, które nie są charakterystyczne dla określonego pojazdu, jak np. lakier lub wyposażenie warsztatu.

** po wpisaniu dowolnego numeru artykułu – obojętne czy nr OES, numeru konkurencji czy też numeru użytkowego – ukażą się wszystkie numery, które z szukany numerem są powiązane (również innych producentów części). Poza tym dla każdego numeru możecie Państwo zażyczyć sobie pokazanie, w jakich pojazdach dana część ma jeszcze zastosowanie.